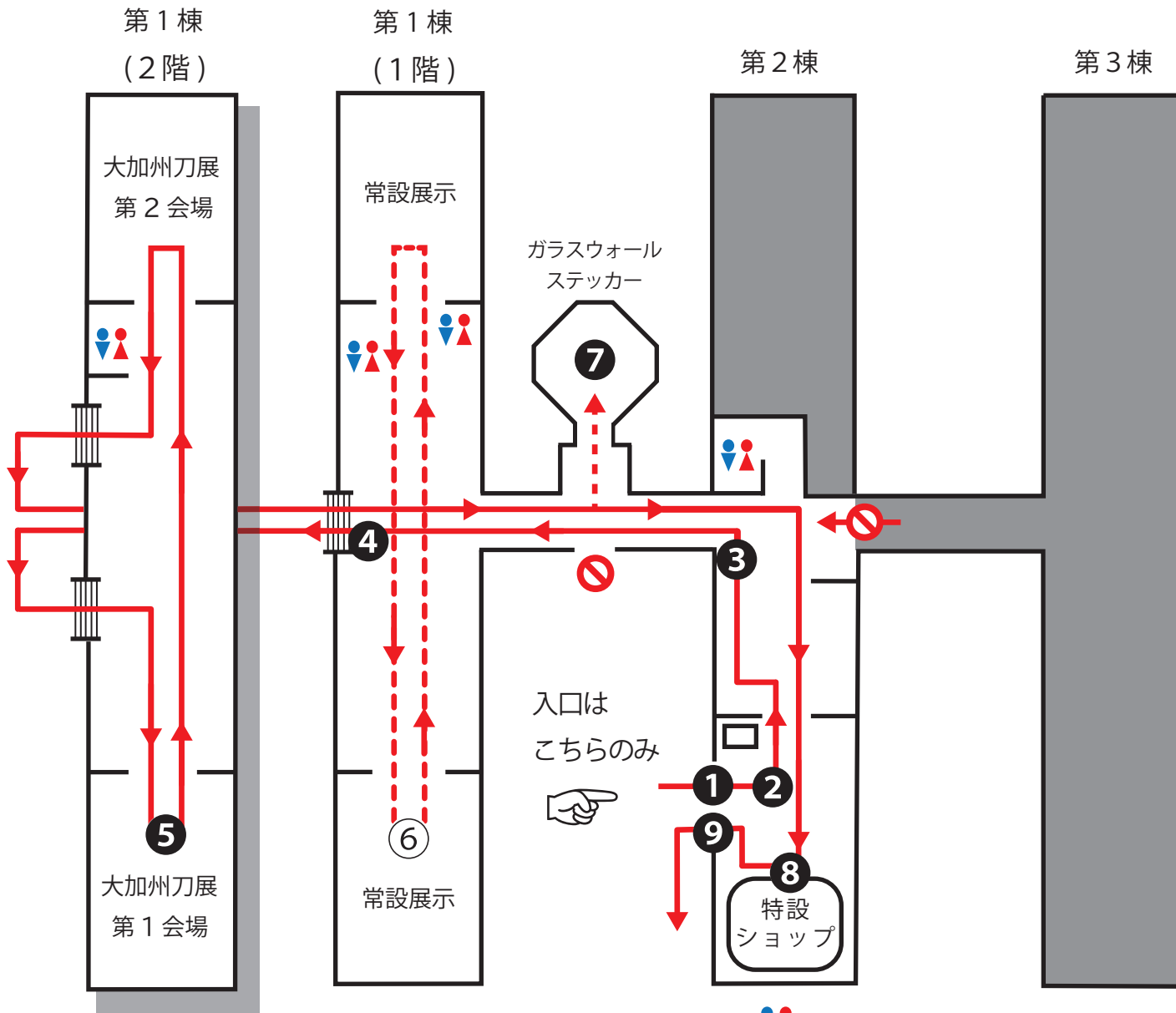


令和4年度 春季特別展 **大加州刀展** — 観覧ルートのご案内 —



- 1 入口にてカメラによる検温・手指消毒
- 2 等身大パネル
- 3 チケット販売
- 4 もぎり
- 5 大加州刀展
- 6※ 常設展示（特別展チケットで入場可）
- 7※ ガラスウォールステッカー
- 8 特設ショップ
- 9 出口

※⑥・⑦に進んだ方は元のルートに合流してください。
 ■混雑状況などに応じて変更する場合がございます。

