

各種講座・展示解説



・日程などの詳細は、HPをご覧ください。

いしかわ歴史講座

(全12回) ※受講無料、要申込

毎月1～2回、金曜日に実施。当館学芸員による「いしかわの歴史・文化」に沿った講座です。

れきはくゼミナール

(全12回) ※受講無料、要申込

毎月1～2回、土曜日に実施。当館学芸員が独自のテーマを設定し講義します。



館長講演会

(年1回) ※受講無料、要申込

当館館長が専門とする時代の歴史について、テーマを設定して講演します。



石川の歴史遺産セミナー

(年2回)

第一線の研究者をお招きし、石川の歴史を深く掘り下げる講演会・シンポジウムです。



古文書講座

(随時開催)

当館学芸員が古文書の読み方や内容を解説します。

れきはくメイト会員募集！

ご入会いただくと、以下のような特典があります。
※会費1,500円(1年間有効)

特典例

- 1 当館の常設展を無料でご覧いただけます。
- 2 当館が主催する「歴史散歩」にご参加いただけます。
- 3 当館の最新情報を随時ご案内いたします。



過去の歴史散歩の様子

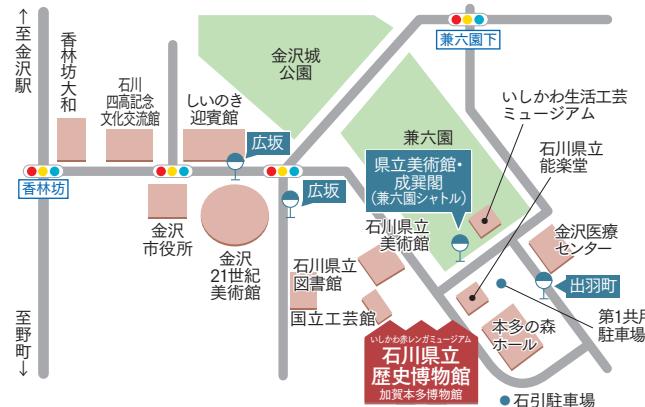
※れきはくメイト会員は随時募集しています。詳しくは当館普及課までお問合せください。

(直)076-262-3417

利用案内



- 開館時間 9:00～17:00(展示室への入室は16:30まで)
 - 休館日 年末年始、資料の展示替え期間
 - 観覧料 一般300円(240円) 大学生240円(190円) 高校生以下無料
※()内は20名以上の団体料金、65歳以上は団体料金
※特別展開催中は別途料金
- 加賀本多博物館との共通券 一般500円/大学生400円
- アクセス 北陸鉄道バス:JR金沢駅 兼六園口(東口)から
7番のりば「出羽町」下車 徒歩約5分
6番のりば「広坂・21世紀美術館」下車 徒歩約8分
タクシー:JR金沢駅から約10～15分
自動車:北陸自動車道 金沢西IC・森本ICから約20分



いしかわ赤レンガミュージアム

石川県立歴史博物館

ISHIKAWA PREFECTURAL MUSEUM OF HISTORY

〒920-0963 石川県金沢市出羽町 3-1
 TEL:076-262-3236 FAX:076-262-1836
 MAIL:rekihaku@pref.ishikawa.lg.jp
 URL:http://ishikawa-rekihaku.jp/



2021年度

催し物案内

Ishikawa Prefectural
Museum Of History

Annual Schedule

2021.4 ▶ 2022.3

いしかわ赤レンガミュージアム

石川県立歴史博物館

ISHIKAWA PREFECTURAL MUSEUM OF HISTORY



春季特別展

小原古邨 一海をこえた花鳥の世界ー
4/24(土)～6/27(日)



小原古邨「蓮に雀」
木版多色摺 明治時代後期 中外産業株式会社蔵(原安三郎コレクション)

金沢生まれの絵師・小原古邨(1877～1945)。木版画を多く手掛け、花や鳥の織り成す詩情あふれる作品は、制作当時から現代に至るまで、欧米で根強い人気を誇っています。近年、国内でも再評価の気運が高まりつつある中、故郷での初の回顧展にあたる本展では、作品の魅力を余すことなく紹介するとともに、未だ知られざる創作の舞台裏に迫ります。

夏季特別展

大加州刀展
7/22(木・祝)～9/12(日)

加賀の地で作刀された加州刀を、古刀から新刀・新々刀まで、系譜別・年代別に俯瞰し、魅力を探ります。なかでも「兼若」や「清光」の代々は圧巻です。併せて拵こしらえの逸品も公開します。

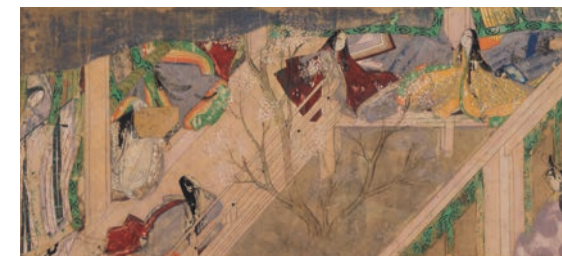


刀 初代兼若 江戸時代 本館蔵

秋季特別展

徳川美術館展 尾張徳川家の至宝
10/9(土)～11/23(火・祝)

本展では、徳川美術館に伝来した家康の遺産「駿府御分物」や歴代当主、子女の所用品に加え、同館のコレクションの中から選び抜いた名品を紹介します。国宝「源氏物語絵巻」は徳川美術館以外では巻物装への修復後初めての特別公開であり、三代将軍家光の娘千代姫の調度である国宝「初音の調度」は大名道具と呼ぶにふさわしい華麗な品です。また、あわせて加賀前田家ゆかりの貴重な品々も一堂に会します。



国宝 源氏物語絵巻 竹河(二)絵 平安時代(12世紀) 徳川美術館蔵

カレンダー

CALENDAR

4 April							5 May							6 June							7 July							8 August							9 September										
日	月	火	水	木	金	土	日	月	火	水	木	金	土	日	月	火	水	木	金	土	日	月	火	水	木	金	土	日	月	火	水	木	金	土	日	月	火	水	木	金	土				
				1	2	3						1			1	2	3	4	5						1	2	3			1	2	3	4	5	6	7						1	2	3	4
4	5	6	7	8	9	10	2	3	4	5	6	7	8	6	7	8	9	10	11	12	4	5	6	7	8	9	10	8	9	10	11	12	13	14	5	6	7	8	9	10	11				
11	12	13	14	15	16	17	9	10	11	12	13	14	15	13	14	15	16	17	18	19	11	12	13	14	15	16	17	15	16	17	18	19	20	21	12	13	14	15	16	17	18				
18	19	20	21	22	23	24	16	17	18	19	20	21	22	20	21	22	23	24	25	26	18	19	20	21	22	23	24	22	23	24	25	26	27	28	19	20	21	22	23	24	25				
25	26	27	28	29	30	23/30	24/31	25	26	27	28	29	27	28	29	30	25	26	27	28	29	30	31	29	30	31	26	27	28	29	30														
10 October							11 November							12 December							1 January							2 February							3 March										
日	月	火	水	木	金	土	日	月	火	水	木	金	土	日	月	火	水	木	金	土	日	月	火	水	木	金	土	日	月	火	水	木	金	土	日	月	火	水	木	金	土				
					1	2			1	2	3	4	5	6			1	2	3	4							1			1	2	3	4	5						1	2	3	4	5	
3	4	5	6	7	8	9	7	8	9	10	11	12	13	5	6	7	8	9	10	11	2	3	4	5	6	7	8	6	7	8	9	10	11	12	6	7	8	9	10	11	12				
10	11	12	13	14	15	16	14	15	16	17	18	19	20	12	13	14	15	16	17	18	9	10	11	12	13	14	15	13	14	15	16	17	18	19	13	14	15	16	17	18	19				
17	18	19	20	21	22	23	21	22	23	24	25	26	27	19	20	21	22	23	24	25	16	17	18	19	20	21	22	20	21	22	23	24	25	26	20	21	22	23	24	25	26				
24/31	25	26	27	28	29	30	28	29	30	26	27	28	29	30	31	23/30	24/31	25	26	27	28	29	27	28	27	28	29	30	31																

館内改修工事のため、12月および2月にそれぞれ約10日間の休館を予定しています。

