



リニューアルオープン記念式典 (2015.4.17)

No.113 2015・4・30



いしかわ県立歴史博物館

石川県立歴史博物館

ISHIKAWA PREFECTURAL MUSEUM OF HISTORY

〒920-0963 石川県金沢市出羽町3番1号

TEL.076(262)3236 FAX.076(262)1836

<http://ishikawa-rekihaku.jp/>

ISHIKAWA PREFECTURAL
MUSEUM OF HISTORY

れきはく



ごあいさつ

石川県立歴史博物館館長

藤井 譲治

お待たせしました。四月十七日、リニューアルオープンの日を迎えました。二〇一三(平成二十五)年三月に休館して以来二年を経過しましたが、この間、国の重要文化財であるレンガ造りの建物三棟の大規模改修を行い、建物内部も従来分散していた常設展示室を第一棟一階に集め、二階には特別展示室、企画展示室を設けました。

常設展示では、現物資料を展示するとともに、石川の歴史と文化により近づけていただくとうと、映像・音響・模型を使うなど展示にさまざまな工夫をいたしました。二階の特別展示室では話題性のある魅力的な大型展示を行い、企画展示室では、歴史博物館が所蔵する優品やコレクション、さらに常設展示を補うテーマ性の高い資料を、定期的に更新しながら展示します。これら展示室を集約した第一棟は、「歴史発見館」と名付けました。

そして、新たにフリーゾーンを設けた第二棟は、「交流体験館」と名付けました。新しい玄関から入ってすぐのところは「いしかわエルカムラウンジ」とし、ここでは重要文化財に指定された建物の歴史と内部の構造を紹介するとともに、タッチモニターを用いて石川の歴史・文化・観光の魅力を解説します。また兼六園周辺の施設を紹介する大型模型や、博物館の刊行物やオリジナルグッズを販売するミュージアムショップもあります。さらに奥へ進めば、ミュージアムシアターと県民が気軽に利用できるギャラリートで構成する「れきはくロビー」が続きます。第二棟の二階には、子どもから大人まで、どなたでも歴史を楽しく体験できる「歴史体験ひろば」、講演会などのイベントを開催する「多目的ホール」、多彩な各種講座を展開する部屋「ワークショップルーム」を配置しました。第三棟の半分のスペースには加賀本多博物館(旧藩老本多蔵品館)が入りました。さらに、一棟と二棟の間には、ご来館の皆様にくつろいでいただく、全面ガラス張りの休憩所「ほっとサロン」を設けました。

四月十七日の開館日から特別展「江戸と金沢」を、七月には北陸新幹線の開通にちなんで「大鉄道展」を、さらに九月には、姉妹館交流を長年行っている韓国国立全州博物館との共催で「朝鮮王朝時代の宴と儀礼(仮称)」展を開催することになっていきます。

新しく生まれかわった石川県立歴史博物館にぜひお越しください。



2年間の改修工事を経て、リニューアルオープンした石川県立歴史博物館。

これまで3つの建物に分散していた展示室を第1棟に集約し、新たにフリーゾーンやくつろぎの空間「ほっとサロン」を設けました。久しぶりにご来館の皆様は、その変貌ぶりに驚かれるのではないのでしょうか。

また第3棟にはお隣りの藩老本多蔵品館が移転し、「加賀本多博物館」としてオープン。こうした両館のリニューアルを機に、赤レンガ建物の愛称を「いしかわ赤レンガミュージアム」に決定しました。今回はその全体像を少しだけご紹介しましょう。

② れきはくロビー

ミュージアムシアター

城下町金沢の魅力を伝える映像番組を放映。

ギャラリー

一般県民の皆様が利用できるミニ展示スペース。



ミュージアムシアター

③ 歴史体験ひろば・多目的ホール

実物、模型資料に直接触れたり、試してみることによって、歴史の面白さをより一層楽しむことのできる展示室。また多目的ホールとしての機能をあわせています。隣には子ども向けの本も含まれた、当館所蔵図書の一部が閲覧できる情報コーナー、実技講座をはじめ、研究会や展示説明会など様々な行事を開催するワークショップルームがあります。



歴史体験ひろば

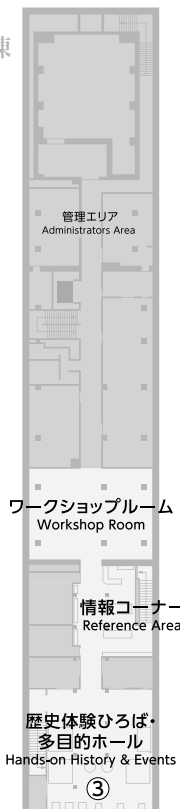
2F

第1棟
Block 1



歴史発見館
History Discovery Hall

第2棟
Block 2



交流体験館
Hands-on Interaction Hall

第3棟
Block 3



加賀本多博物館
KAGA-HONDA MUSEUM

⑧ 特別展示室・企画展示室

当館が所蔵する優品やコレクション、さらには常設展示を補うテーマ性の高い内容を、定期的に更新しながら展示。



特別展示室

⑦ 第2展示室 明治時代から現代までの歴史、民俗の展示

V 近代国家と石川県

石川県の誕生、そして激動の時代へ、近代化の道のりと人びとの生活の変化をたどります。

1. 武士の近代
2. 「美術工業」の時代
3. 日清・日露戦争と県民
4. 特別名勝「兼六園」
5. デモクラシーとモダン
6. 戦争の時代と民衆
7. 復興と成長の日々

VI 加賀・能登の祭り

神と人がひとつになる厳粛な世界、心浮き立つ勇壮華麗な世界、祭り文化の多様性を見つめます。祭礼体感シアターでは、大型3面マルチスクリーンで加賀・能登の祭礼世界を紹介。

1. 神と人の饗宴
2. 祭礼風流の世界
3. 祭礼体感シアター



大名行列が行く



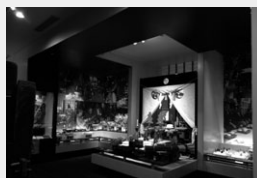
城下町金沢



第2展示室 近現代 武士の近代



第2展示室 近現代 高度経済成長期のくらし



第2展示室 民俗 神と人の饗宴



第2展示室 民俗 祭礼体感シアター

いしかわ赤レンガミュージアム 石川県立歴史博物館 リニューアルオープン

第2棟

交流体験館

建物側面に設けられた玄関からお入り下さい。ここは新しく設けられたフリー(無料)ゾーンになりました。散歩の途中でも気軽に立ち寄り、くつろぐことができます。

①いしかわウェルカムラウンジ

**総合案内・発券
ミュージアムショップ**
当館のオリジナルグッズなどを販売。

建物100年ギャラリー
赤レンガ建物の歴史と重要文化財としての価値、魅力を紹介。大きな窓ガラスからは第3棟のレンガ壁や辰巳用水モニュメントが見渡せる。

兼六園周辺文化の森模型
兼六園周辺文化施設の情報や見どころを紹介。

なりきりショット
スクリーンに映し出された画像に、自分の顔を合成することができます。記念写真にどうぞ。

石川大パノラマ
1933(昭和8)年にいしかわウェルカムラウンジで描かれた「石川県鳥瞰図」の地図の中から、21地点を選んで紹介。



いしかわウェルカムラウンジ



建物100年ギャラリー

1F

第1棟
Block 1

第2棟
Block 2

第3棟
Block 3

第1・2棟間渡り廊下

④ほっとサロン

全面ガラス張りの明るく開放的な休憩スペース。



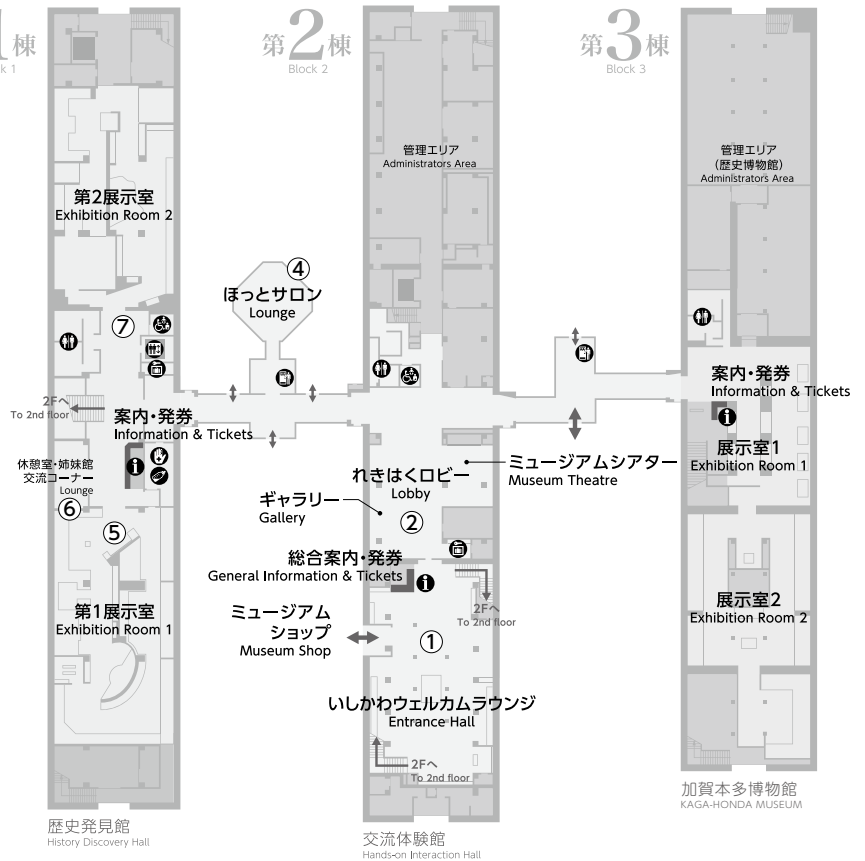
ほっとサロン

⑥休憩室・姉妹館交流コーナー

当館と韓国国立全州博物館の姉妹館交流について紹介。



姉妹館交流コーナー



第1棟 歴史発見館

「石川の歴史と文化」をテーマにした総合展示を基本とし、実物資料のほか、ジオラマ、模型、大型スクリーンなどによる映像やパネルなどを駆使して、分かりやすく紹介する常設展示室です。



第1展示室 導入映像

⑤第1展示室 縄文時代から江戸時代までの展示

I 豊かな自然となりわい

狩猟採集から米作りへ、豊かな大地に育まれた太古の暮らしを探ります。

1. 森と海に生きる縄文人
2. 米作りと農耕社会の成立

II 日本海を行き交う人びと

東アジアに広がる交流、日本海が醸し出す文化、加賀・能登の国の始まりを見つめます。

1. 日本海交流と東アジア
2. 能登国・加賀国の誕生

III 武士と一揆

武家政権の成立から加賀の一向一揆へ、くり返される戦乱の時代を生きた人びとの姿に迫ります。

1. 武士の世へ
2. 信仰の世界
3. 一揆の時代

IV 加賀藩の成立

戦国の世から前田家の治世へ、安定した社会の中で育まれた文化生活の諸相をひもときます。

1. 加賀藩の成立
2. 加賀藩政の展開
3. 幕末の加賀藩



第1展示室 原始・古代



第1展示室 近世



第1展示室 中世 堅田館



第1展示室 近世

開催中の展覧会

リニューアルオープン記念・北陸新幹線金沢開業記念

春季特別展 「江戸と金沢」

「北国下街道を歩いた人びと」

四月十七日(金)～五月三十一日(日) 特別展示室・企画展示室

北陸新幹線金沢開業記念として、江戸と金沢の交流の歴史を探索する展覧会です。江戸時代に幕府が置かれ、首都機能を持っていた江戸と、地方の大都市金沢は、北国街道を通じて結ばれており、前田家の参勤交代に代表されるように、人や物の往来を通じて密接な関係を築いてきました。

この展覧会ではそれら往来の歴史を約百点の資料で紹介します。

■関連イベント

列品解説(要特別展入館料・事前申込不要)

五月十六日(土) 午後一時三十分～

子ども歴史散歩「北国下街道く大樋を歩く」(要参加費、事前申込)

五月十七日(日) 午後一時三十分～

詳しくはホームページをご覧ください。

入館料

一般七〇〇円(五六〇円)、大学生五六〇円(四五〇円)

()内は二十名以上の団体料金 高校生以下無料 六十五歳以上は団体料金

※常設展とあわせてご覧になる場合は、セット料金があります。

一般八〇〇円 大学生六四〇円



御典医鍼箱 伝清水九兵衛作



加賀藩江戸本郷邸泥絵



木曾街道板橋之駅図



唐獅子図屏風 狩野伯円筆 石川県立美術館所蔵



加賀藩大名行列図屏風(右隻・藩主部分)

赤レンガの窓

リニューアルオープンを迎えました。外壁が改修され、展示室もすべて一新。まさに生みの苦しみを味わう二年間でした。それだけに感慨深いものがあります。新しく生まれ変わった「いしかわ赤レンガミュージアム石川県立歴史博物館」を、どうぞよろしく願っています。

休館日

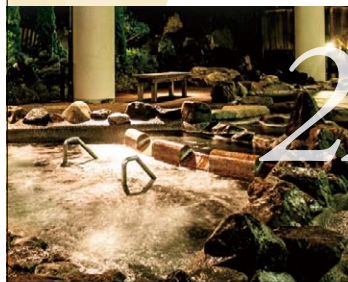
六月一日(月)、二日(火)

七月十六日(木)、十七日(金)

広告



片山津温泉 加賀観光ホテル



片山津温泉 最大級の湯量と 22種のお風呂



旬の日本海の海の幸や 加賀野菜もお楽しみ下さい

加賀観光ホテル予約センター

受付時間 9時～20時

Tel.0761-74-1101

〒922-0412 石川県加賀市片山津温泉ウ41 <http://www.kagakankoh-hotel.co.jp/>